

PROCEDURE DE SIGNATURE ELECTRONIQUE

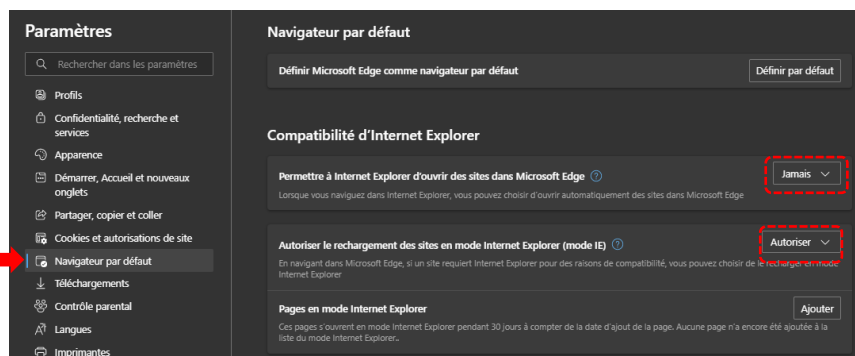
Le document a pour objectif de rappeler les configurations nécessaires à la bonne configuration des postes de travail dans le cadre de la signature électronique sur l'application SYLAE.

Profil de connexion administrateur ou administrateur local

Configuration du navigateur Microsoft EDGE (navigateur préconisé)

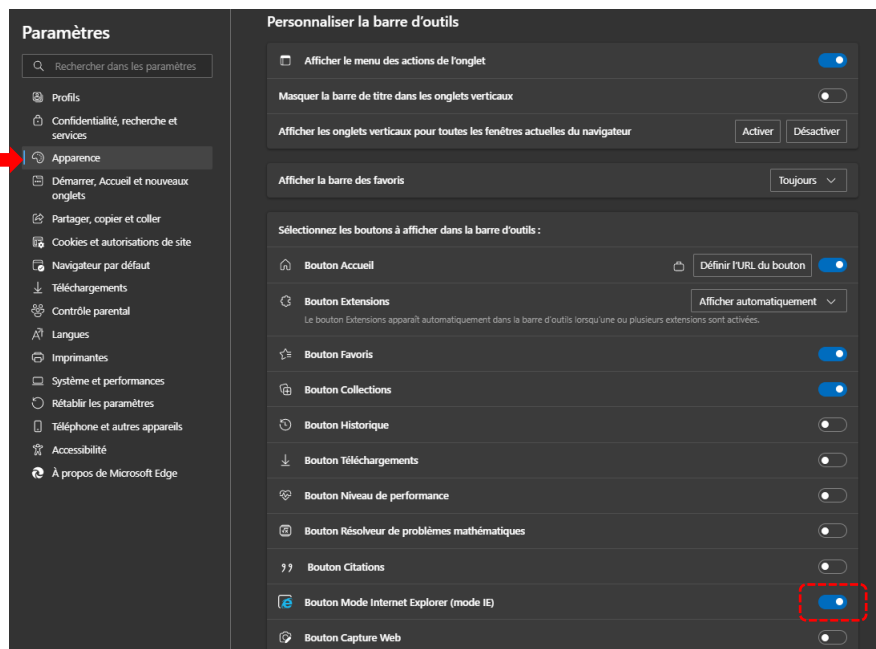
Aller dans Paramètre / navigateur par défaut

- Compatibilité d'Internet Explorer => sélectionner « **jamais** » (empêche l'ouverture automatique du site dans Edge)
- Autoriser le rechargement en Mode IE
- Possibilité d'ajouter le site <https://sylae.asp-public.fr> pour un chargement en mode IE par défaut (valable 30 jours uniquement)
- Redémarrer le navigateur



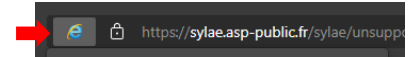
Ajouter le bouton Mode IE à la barre d'outil d'EDGE pour charger le site et activer / désactiver le Mode IE

- Paramètre / apparence / personnaliser la barre d'outils
- Activer le commutateur à côté du bouton Mode IE



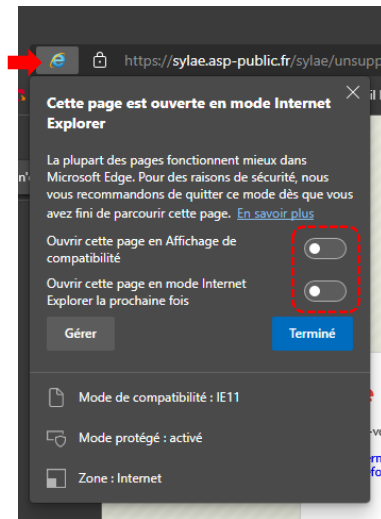
Lors du chargement de la page, avant la connexion à l'espace personnel, le logo IE doit apparaître à droite de la barre d'adresse du navigateur.

Si c'est le logo Edge qui est affiché, cliquer sur le logo et recharger la page en mode IE



Si le message « votre navigateur est trop ancien » apparaît

- A gauche de la barre d'adresse après avoir saisi l'URL du site, cliquer sur le logo IE
- Décocher les commutateurs

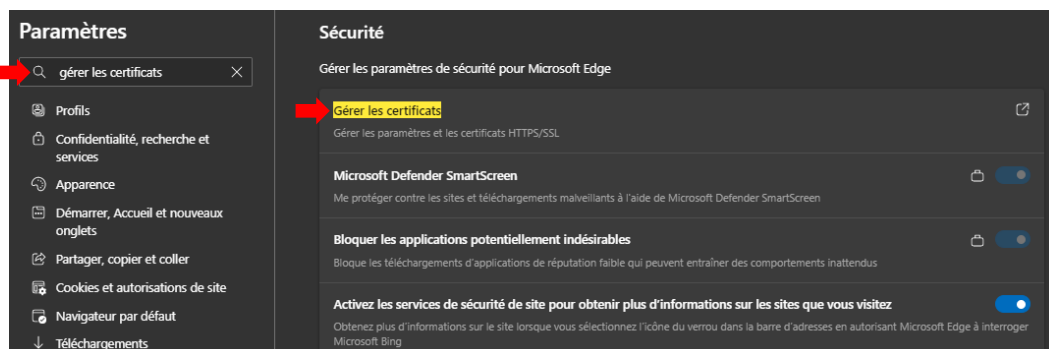


Configuration du CERTIFICAT

Vérification de la présence du certificat dans le navigateur Microsoft Edge

Aller dans Paramètre

- Saisir dans la barre latérale à gauche « gérer les certificats » et sélectionner « gérer les certificats » (cf. capture ci-dessous)
- Le certificat doit être installé dans l'onglet personnel



Configuration JAVA

JAVA version 8 et Mise à jour en cours – version 32 bits

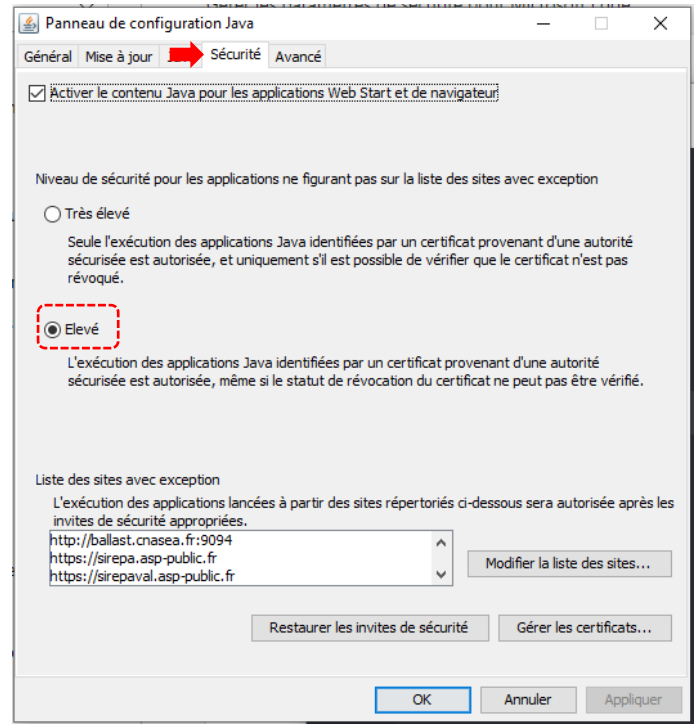
Panneau de configuration JAVA / SECURITE

- Cocher « activer le contenu java pour les applications (...) »
- Niveau de sécurité (...) « élevé »

Sites d'exception à ajouter <https://iss-web.asp-public.fr> et <https://signature.asp-public.fr>

Trouver le panneau de configuration Java :

1. Lancez le menu Démarrer de Windows.
2. Cliquez sur Programmes (Toutes les applications sous Windows 10).
3. Trouvez la liste de programmes Java.
4. Cliquez sur Configurer Java pour lancer le panneau de configuration Java



Panneau de configuration JAVA / SECURITE

- Onglet avancé / cocher les éléments comme ci-dessous

